



# BATTERY- POWERED TOP STAPLER

c.561B  
c.561B22

a.560B  
a.560B22

Teilelisten & Explosionszeichnung  
Parts lists & Exploded drawing

<b>1</b>	<b>Explosionszeichnung / Exploded drawing</b>	3
1.1	Verschleissteile und empfohlene Ersatzteile c.561B, a.560B / Wearing parts and recommended spare parts c.561B, a.560B	4
1.2	Verschleissteile und empfohlene Ersatzteile c.561B22, a.560B22 / Wearing parts and recommended spare parts c.561B22, a.560B22	5
1.3	Teilleiste / Parts list	6

**Gültigkeit / Validity:**

c.561B from Series no 1901xxx  
c.561B22 from Series no 1901xxx  
a.560B from Series no 1901xxx  
a.560B22 from Series no 1901xxx

**Änderungen / Changes:**

Version	Date	Visa	Description
V 09.18	25.09.2018	hu/hp	1. Draft
V 01.19	10.01.2019	hu/hp	with basic and advanced spare parts kit, Drawing Index 2
V 02.19	26.02.2019	hu/hp	Drawing/Parts list, Index 4
V 04.19	25.03.2019	hu/hp	Drawing/Parts list, Index 5
V 04.19	09.04.2019	hu/hp	Drawing/Parts list, Index 6
V 05.19	21.05.2019	hu/hp	Tightening torques/Parts list, Index 7
V 02.20	28.02.2020	hp	Rebranding



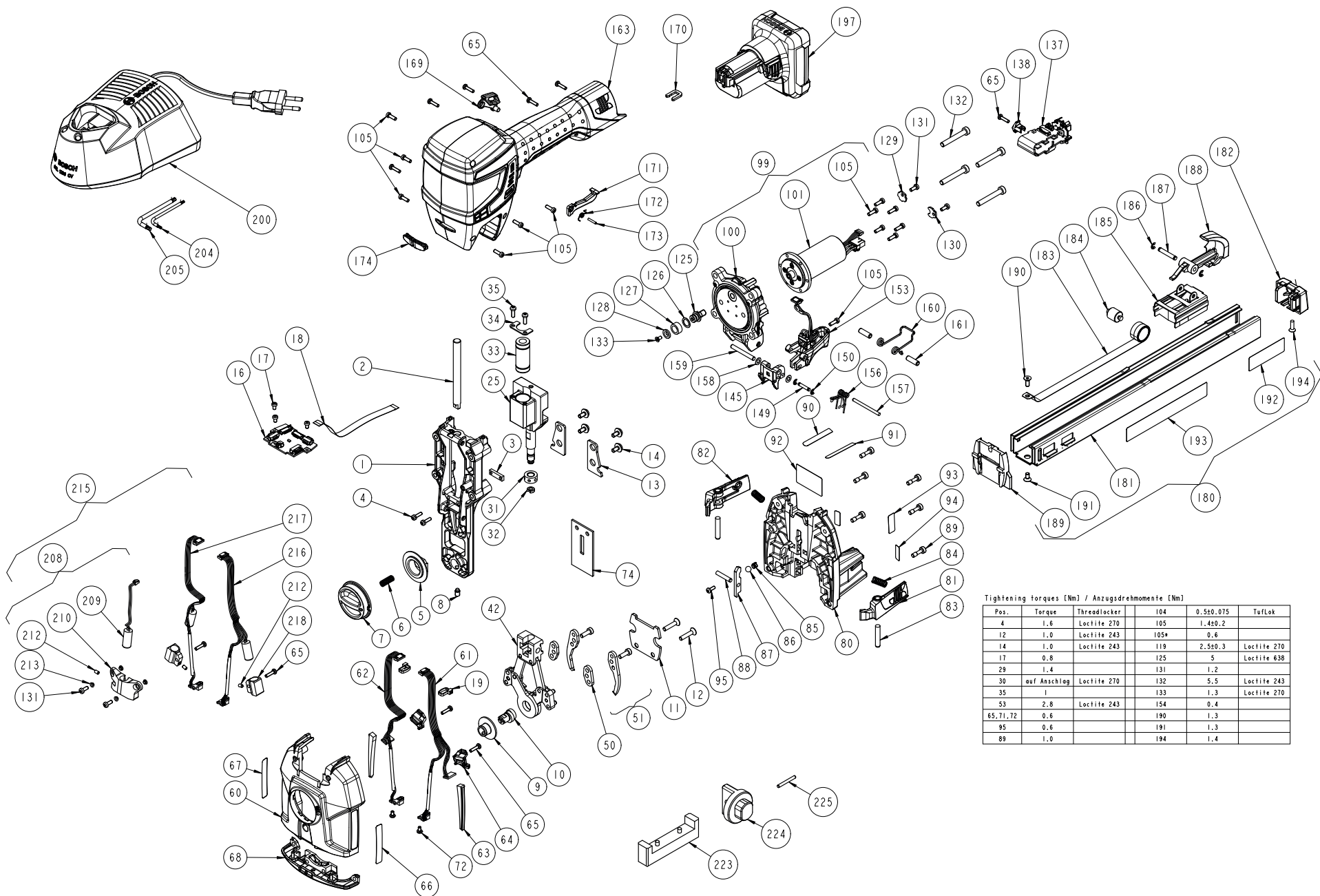
Für Sicherheitshinweise, Betriebsanleitung beachten!  
For safety regulations, refer to operating instructions!

**Hersteller /Manufacturer**

Josef Kihlberg AB  
Industrigatan 37B  
544 50 Hjo, SWEDEN  
signode.com



Explosionszeichnung / Exploded drawing 1832.070.225.7



Tightening torques [Nm] / Anzugsdrehmomente [Nm]

Pos.	Torque	Threadlocker	104	0.5x0.075	TufLok
4	1.6	Loctite 270	105	1.4x0.2	
12	1.0	Loctite 243	105*	0.6	
14	1.0	Loctite 243	119	2.5x0.3	Loctite 270
17	0.8		125	5	Loctite 638
29	1.4		131	1.2	
30	auf Anschlag	Loctite 270	132	5.5	Loctite 243
35	1		133	1.3	Loctite 270
53	2.8	Loctite 243	154	0.4	
65, 71, 72	0.6		190	1.3	
95	0.6		191	1.3	
89	1.0		194	1.4	

## 1.1 Wearing parts and recommended spare parts c.561B, a.560B / Verschleissteile und empfohlene Ersatzteile c.561B, a.560B

### 1.1.1 c.561B Basic spare parts kit / Basis Ersatzteilset

c.561B		When ordering please indicate part number		Bei Bestellungen immer Artikel-Nr. angeben	
Pos.	Artikel-Nr.	Part name	Benennung	Stück	Quantity
	Part no				
51	134340	Clincher 15/18mm cpl. c.561B	Biegeklau kpl. c.561B	2	
65	946873	Pan head PT-screw Torx, KA 30x12	Linsenkopfschraube	2	
68	134344	Protection plate cpl.	Schutzplatte kpl.	1	
74	164175	Driverblade c.561B	Eintreibblech c.561B	1	
197	137035	Battery package Li-Ion 12V 4.0Ah EU	Akkupaket 12V 4.0Ah EU	1	
197	137034	Battery package Li-Ion 12V 4.0Ah EU	Akkupaket 12V 4.0Ah EU	1	

### 1.1.2 c.561B Advanced spare parts kit / Erweitertes Ersatzteilset

c.561B		When ordering please indicate part number		Bei Bestellungen immer Artikel-Nr. angeben	
Pos.	Artikel-Nr.	Part name	Benennung	Stück	Quantity
	Part no				
8	946883	Set screw	Gewindestift	1	
42	134338	Claw mechanics cpl. c.561B	Klauenmechanik kpl c.561B	1	
50	147176	Spacer	Abstandshalter	2	
60	155201	Front Housing	Gehaeuse vorne	1	
61	195045	LED L	LED Links	1	
62	195046	LED R	LED Rechts	1	
63	149128	Lightguide	Lichtleiter	2	
64	149131	LED mount	LED Halter	2	
65	946873	Pan head PT-screw Torx, KA 30x12	Linsenkopfschraube	2	
80	155202	Rear housing	Gehaeuseschale hinten	1	
163	139555	Upper housing part cpl.	Gehaeuse oben kpl.	1	
170	147171	Housing part clamp	Gehaeuseklemme	1	
171	165139	Blocking lever	Sperrhebel	1	
172	173200	Torsion spring	Schenkelfeder	1	
173	945130	Cylinder pin, Ø 2h6x12	Sperrhebel Achse	1	
174	165140	Housing plug	Gehaeusestopfen	1	
182	170174	Magazine lid	Magazine deckel	1	
183	174074	Roll spring	Rollfeder	1	
188	165122	Finger grip	Fingergriff	1	
189	166331	Magazine plate c.561B	Magazinplatte c.561B	1	
194	946769	Countersunk PT-screw Torx, KA 35x12	PT-Senkschraube Torx	1	

### 1.1.3 a.560B Basic spare parts kit / Basis Ersatzteilset

a.560B		When ordering please indicate part number		Bei Bestellungen immer Artikel-Nr. angeben	
Pos.	Artikel-Nr.	Part name	Benennung	Stück	Quantity
	Part no				
51	134340	Clincher 15/18mm cpl. a.560B	Biegeklau kpl. a.560B	2	
65	946873	Pan head PT-screw Torx, KA 30x12	Linsenkopfschraube	2	
68	134344	Protection plate cpl.	Schutzplatte kpl.	1	
74	164176	Driverblade a.560B	Eintreibblech a.560B	1	
197	137035	Battery package Li-Ion 12V 4.0Ah EU	Akkupaket 12V 4.0Ah EU	1	
197	137034	Battery package Li-Ion 12V 4.0Ah EU	Akkupaket 12V 4.0Ah EU	1	

### 1.1.4 a.560B Advanced spare parts kit / Erweitertes Ersatzteilset

a.560B		When ordering please indicate part number		Bei Bestellungen immer Artikel-Nr. angeben	
Pos.	Artikel-Nr.	Part name	Benennung	Stück	Quantity
	Part no				
8	946883	Set screw	Gewindestift	1	
42	134339	Claw mechanics cpl. a.560B	Klauenmechanik kpl a.560B	1	
50	147176	Spacer	Abstandshalter	2	
60	155201	Front Housing	Gehaeuse vorne	1	
61	195045	LED L	LED Links	1	
62	195046	LED R	LED Rechts	1	
63	149128	Lightguide	Lichtleiter	2	
64	149131	LED mount	LED Halter	2	
65	946873	Pan head PT-screw Torx, KA 30x12	Linsenkopfschraube	2	
80	155202	Rear housing	Gehaeuseschale hinten	1	
163	139555	Upper housing part cpl.	Gehaeuse oben kpl.	1	
170	147171	Housing part clamp	Gehaeuseklemme	1	
171	165139	Blocking lever	Sperrhebel	1	
172	173200	Torsion spring	Schenkelfeder	1	
173	945130	Cylinder pin, Ø 2h6x12	Sperrhebel Achse	1	
174	165140	Housing plug	Gehaeusestopfen	1	
182	170174	Magazine lid	Magazine deckel	1	
183	174074	Roll spring	Rollfeder	1	
188	165122	Finger grip	Fingergriff	1	
189	166333	Magazine plate a.560B	Magazinplatte a.560B	1	
194	946769	Countersunk PT-screw Torx, KA 35x12	PT-Senkschraube Torx	1	

## 1.2 Wearing parts and recommended spare parts c.561B22, a.560B22 / Verschleissteile und empfohlene Ersatzteile c.561B22, a.560B22

### 1.2.1 c.561B22 Basic spare parts kit / Basis Ersatzteilset

c.561B22		When ordering please indicate part number		Bei Bestellungen immer Artikel-Nr. angeben	
Pos.	Artikel-Nr.	Part name	Benennung	Stück	Quantity
	Part no				
51	134350	Clincher 22mm cpl. c.561B22	Biegeklau kpl. c.561B22	2	
65	946873	Pan head PT-screw Torx, KA 30x12	Linsenkopfschraube	2	
68	134344	Protection plate cpl.	Schutzplatte kpl.	1	
74	164175	Driverblade c.561B22	Eintreibblech c.561B22	1	
197	137035	Battery package Li-Ion 12V 4.0Ah EU	Akkupaket 12V 4.0Ah EU	1	
197	137034	Battery package Li-Ion 12V 4.0Ah EU	Akkupaket 12V 4.0Ah EU	1	

### 1.2.2 c.561B22 Advanced spare parts kit / Erweitertes Ersatzteilset

c.561B22		When ordering please indicate part number		Bei Bestellungen immer Artikel-Nr. angeben	
Pos.	Artikel-Nr.	Part name	Benennung	Stück	Quantity
	Part no				
8	946883	Set screw	Gewindestift	1	
42	134338	Claw mechanics cpl. c.561B	Klauenmechanik kpl c.561B	1	
50	147176	Spacer	Abstandshalter	2	
60	155201	Front Housing	Gehaeuse vorne	1	
61	195045	LED L	LED Links	1	
62	195046	LED R	LED Rechts	1	
63	149128	Lightguide	Lichtleiter	2	
64	149131	LED mount	LED Halter	2	
65	946873	Pan head PT-screw Torx, KA 30x12	Linsenkopfschraube	2	
80	155202	Rear housing	Gehaeuseschale hinten	1	
163	139555	Upper housing part cpl.	Gehaeuse oben kpl.	1	
170	147171	Housing part clamp	Gehaeuseklemme	1	
171	165139	Blocking lever	Sperrhebel	1	
172	173200	Torsion spring	Schenkelfeder	1	
173	945130	Cylinder pin, Ø 2h6x12	Sperrhebel Achse	1	
174	165140	Housing plug	Gehaeusestopfen	1	
182	170174	Magazine lid	Magazinedeckel	1	
183	174074	Roll spring	Rollfeder	1	
188	165122	Finger grip	Fingergriff	1	
189	166332	Magazine plate c.561B22	Magazinplatte c.561B22	1	
194	946769	Countersunk PT-screw Torx, KA 35x12	PT-Senkschraube Torx	1	

### 1.2.3 a.560B22 Basic spare parts kit / Basis Ersatzteilset

a.560B22		When ordering please indicate part number		Bei Bestellungen immer Artikel-Nr. angeben	
Pos.	Artikel-Nr.	Part name	Benennung	Stück	Quantity
	Part no				
51	134350	Clincher 22mm cpl. a.560B22	Biegeklau kpl. a.560B22	2	
65	946873	Pan head PT-screw Torx, KA 30x12	Linsenkopfschraube	2	
68	134344	Protection plate cpl.	Schutzplatte kpl.	1	
74	164177	Driverblade a.560B22	Eintreibblech a.560B22	1	
197	137035	Battery package Li-Ion 12V 4.0Ah EU	Akkupaket 12V 4.0Ah EU	1	
197	137034	Battery package Li-Ion 12V 4.0Ah EU	Akkupaket 12V 4.0Ah EU	1	

### 1.2.4 a.560B22 Advanced spare parts kit / Erweitertes Ersatzteilset

a.560B22		When ordering please indicate part number		Bei Bestellungen immer Artikel-Nr. angeben	
Pos.	Artikel-Nr.	Part name	Benennung	Stück	Quantity
	Part no				
8	946883	Set screw	Gewindestift	1	
42	134339	Claw mechanics cpl. a.560B	Klauenmechanik kpl a.560B	1	
50	147176	Spacer	Abstandshalter	2	
60	155201	Front Housing	Gehaeuse vorne	1	
61	195045	LED L	LED Links	1	
62	195046	LED R	LED Rechts	1	
63	149128	Lightguide	Lichtleiter	2	
64	149131	LED mount	LED Halter	2	
65	946873	Pan head PT-screw Torx, KA 30x12	Linsenkopfschraube	2	
80	155202	Rear housing	Gehaeuseschale hinten	1	
163	139555	Upper housing part cpl.	Gehaeuse oben kpl.	1	
170	147171	Housing part clamp	Gehaeuseklemme	1	
171	165139	Blocking lever	Sperrhebel	1	
172	173200	Torsion spring	Schenkelfeder	1	
173	945130	Cylinder pin, Ø 2h6x12	Sperrhebel Achse	1	
174	165140	Housing plug	Gehaeusestopfen	1	
182	170174	Magazine lid	Magazinedeckel	1	
183	174074	Roll spring	Rollfeder	1	
188	165122	Finger grip	Fingergriff	1	
189	166334	Magazine plate a.560B22	Magazinplatte a.560B22	1	
194	946769	Countersunk PT-screw Torx, KA 35x12	PT-Senkschraube Torx	1	

## 1.3 Parts list / Teileliste c.561B, c.561B22, a.560B, a.560B22 (1832.070.225.7)

When ordering please indicate part number			Bei Bestellungen immer Artikel-Nr. angeben		When ordering please indicate part number			Bei Bestellungen immer Artikel-Nr. angeben	
Pos.	Artikel-Nr.	Part name	Benennung	Stück Quantity	Pos.	Artikel-Nr.	Part name	Benennung	Stück Quantity
	Part no					Part no			
1	155200	Support	Support	1	38				
2	145176	Shaft, Ø8mm	Achse	1	39				
3	147173	Clamp	Bride	1	40				
4	946866	Cylinder head screw, M3X10	Zylinderschraube	2	41				
5	150456	Adjustment sleeve	Einstellhuelse	1	42	134338	Claw mechanics cpl. c.561B	Klauenmechanik kpl. c.561B	1
6	173202	Spring	Feder	1	42	134339	Claw mechanics cpl. a.560 B	Klauenmechanik kpl. a.560B	1
7	165135	Eccentric knob	Exzenterknopf	1	43				
8	946883	Set screw	Gewindestift	1	44				
9	150420	Adjusting bush	Einstellbuchse	1	45				
10	163321	Eccentric axis	Exzenterachse	1	46				
11	166330	Front plate	Frontplatte	1	47				
12	946867	Counter sunk screw, M4X20	Senkschraube	2	48				
13	147170	Support clamp	Niederhalteblech	2	49				
14	946868	Pan head screw, M4X8	Linsenschraube Torx	4	50	147176	Spacer	Abstandshalter	2
15					51	134340	Clincher 15/18mm cpl. c.561B, a.560B	Biegekl. 15/18mm k. c.561B, a.560B	2
16	149135	Logic PCB cpl.	Logik PCB kpl.	1	51	134350	Clincher 22mm cpl. c.561B22, a.560B22	Biegekl. 22mm kpl. c.561B22, a.560B22	2
17	946869	Pan head screw, M3X5	Linsenschraube Torx	3	52				
18	149136	8-Pole FFC Cable Type A	8-Pol FFC Kabel Typ A	1	53				
19	147175	Cable tie	Kabelbinder	2	54				
20					55				
21					56				
22					57				
23					58				
24					59				
25	134341	Sledge 15/18mm cpl. c.561B, a.560B	Schlitten 15/18mm kpl. c.561B, a.560B	1	60	155201	Housing front	Gehaeuse vorne	1
25	134342	Sledge 22mm cpl. c.561B22, a.560B22	Schlitten 22mm k. c.561B22, a.560B22	1	61	195045	LED Left	LED Links	1
26					62	195046	LED Right	LED Rechts	1
27					63	149128	Lightguide	Lichtleiter	2
28					64	149131	LED mount	LED Halter	2
29					65	946873	Pan head PT-screw Torx, KA 30X12	PT-Schraube Torx	13
30					66	110434	Type label c.561B	Typenschild c.561B	1
31	146245	Adjusting nut	Einstellmutter	1	66	110435	Type label c.561B22	Typenschild c.561B22	1
32	950006	Lock ring	Sicherungsring	1	66	110436	Type label a.560B	Typenschild a.560B	1
33	978043	Linear ball bearing	Linearkugellager	1	66	110437	Type label a.560B22	Typenschild a.560B22	1
34	147174	Locking plate	Sicherungsblech	1	67	110438	Name plate	Firmenschild	1
35	946871	Pan head PT-screw Torx, KA 30X10	PT-Schraube Torx	2	68	134344	Protection plate cpl.	Schutzplatte kpl.	1
36					69				
37					70	110439	Warning sticker clinch	Warnschild Klammer	1

## PARTS LISTS &amp; EXPLODED DRAWING

When ordering please indicate part number				Bei Bestellungen immer Artikel-Nr. angeben			
Pos.	Artikel-Nr.	Part name	Stück Quantity	Pos.	Artikel-Nr.	Part name	Stück Quantity
Part no				Part no			
71				109			
72	946885	Pan head PT-screw Torx, KA 30x5		110			
73				124			
74	164175	Driverblade, <b>c.561B, c.561B22</b>	1	125	145178	Shaft	1
74	164176	Driverblade, <b>a.560B</b>	1	126	947064	Supporting disk	1
74	164177	Driverblade, <b>a.560B22</b>	1	127	140040	Ring	1
75				128	140041	Washer ring	1
76				129	149139	Cable guide above	1
77				130	149140	Cable guide L	1
78				131	946878	Pan head screw, M3X8	2
79				132	946879	Cylinder head screw Torx, M5X35	4
80	155202	Rear housing	1	133	946874	Counter sunk screw, M3x6	1
81	160217	Quick release clamp L	1	134			
82	160218	Quick release clamp R	1	135			
83	945126	Cylinder pin, Ø5M6X28	2	136			
84	174102	Spring	2	137	137036	Power PCB cpl.	1
85	173201	Locking pawl spring	1	138	149142	PCB retainer	1
86	160220	Ball, Ø6	1	139			
87	160219	Locking pawl	1	140			
88	945127	Cylinder pin, Ø4H6X22	1	141			
89	946876	Cylinder head screw	6	142			
90	110440	Reload sticker R	1	143			
91	110431	Reload sticker L	1	144			
92	110432	Company label	1	145	134343	Lock cpl.	1
93	110446	Mandatory sign	1	146			
94	110447	Warning label	2	147			
95	946886	Pan head PT-screw Torx, KA 30X8	1	148			
96				149	145177	Shaft	1
97				150	165138	Retaining ring	2
98				151			
99	140031	Drive unit	1	152			
100	140032	Gear	1	153	149143	Trigger cabling	1
101	134349	Motor flange cpl.	1	154			
102				155			
103				156	174100	Torsion spring	1
104	946887	Counter sunk screw, M3X5	4	157	945116	Trigger axis	1
105	946875	Pan head screw, M3X10	13	158	947070	Shim ring, Ø4/8X0.3	2
106				159	945132	Cylinder pin, Ø4m6x34	1
107				160	174101	Pressure point spring	1
108				161	945131	Roll pin, Ø5X16	2

## PARTS LISTS &amp; EXPLODED DRAWING

When ordering please indicate part number				Bei Bestellungen immer Artikel-Nr. angeben				
Pos.	Artikel-Nr.	Part name	Stück Quantity	Pos.	Artikel-Nr.	Part name	Stück Quantity	
Part no				Benennung				
162				192	110444	Staple type sticker a.560B22	Hinweisschild Klammertyp a.560B22	1
163	139555	Upper housing cpl.	1	193	110445	Name plate	Firmenschild	1
164				194	946769	Countersunk PT-screw Torx, KA 35X12	PT-Senkschraube Torx	1
165				195				
166				196				
167				197	137035	Battery package 12V 4.0Ah EU	Akkupaket 12V 4.0Ah EU	1
168				197	137034	Battery package 12V 4.0Ah US	Akkupaket 12V 4.0Ah US	
169	176665	Hook	1	199				
170	147171	Housing part clamp	1	200	137033	Battery charger 230V EU	Akku Ladegerät 230V EU	1
171	165139	Blocking lever	1	200	137032	Battery charger 115V US	Akku Ladegerät 115V US	1
172	173200	Torsion spring	1	201				
173	945130	Cylinder pin	1	203				
174	165140	Housing plug	1	204	942070	Allen key Torx T10	Winkelstiftschlüssel Torx T10	1
175				205	942071	Allen key Torx T20	Winkelstiftschlüssel Torx T20	1
176				206				
177				207				
178				208	137031	<b>Frontlaser Set</b>		
179				209	195047	Frontlaser	Laser vorne	1
180	132380	Magazine cpl. <b>c.561B</b>	1	210	149133	Laser mount front	Laserhalter vorne	1
180	132381	Magazine cpl. <b>c.561B22</b>	1	211	946878	Pan head screw	Linsenschraube	2
180	132382	Magazine cpl. <b>a.560B</b>	1	212	946882	Set screw, M3X5	Gewindestift	1
180	132383	Magazine cpl. <b>a.560B22</b>	1	213	148067	Insulating ring	Isoliering	4
181	132346	Magazine sheeting cpl.	1	90	110433	Laser warning sign	Laser Warnschild	1
182	170174	Magazine lid	1	214				
183	174074	Roll spring	1	215	137030	<b>3x Laser Set</b>		
184	150414	Roller	1	216	195048	Laser L	Laser Links	1
185	161354	Pusher c.561B, c.561B22, a.560B	1	217	195049	Laser R	Laser Rechts	1
185	161370	Pusher a.560B22	1	218	149134	Laser mount sideways	Laserhalter seitlich	2
186	951020	Retaining ring, Ø3.2	2	212	946882	Set screw	Gewindestift	2
187	145166	Shaft	1	90	110433	Laser warning sign	Laser Warnschild	1
188	165122	Finger grip	1	219				
189	166331	Magazine plate c.561B	1	220				
189	166332	Magazine plate c.561B22	1	221		Service	Service	
189	166333	Magazine plate a.560B	1	222				
189	166334	Magazine plate a.560B22	1	223	170530	Rotation drive, lock unit	Verdrehsicherung, Antrieb	1
190	946518	Counter sunk screw, M4X10	1	224	170531	Disassembly aid, magazine	Demontagehilfe, Magazin	1
191	946696	Counter sunk screw, M4X8	1	225	170532	Assembly aid, trigger	Montagehilfe Abzug	1
192	110441	Staple type sticker c.561B	1					
192	110442	Staple type sticker c.561B22	1					
192	110443	Staple type sticker a.560B	1					





Josef Kihlberg AB  
Industrigatan 37B  
544 50 Hjo, SCHWEDEN  
[signode.com](http://signode.com)